

AUXERRE

Mars 2023

UNE ŒUVRE

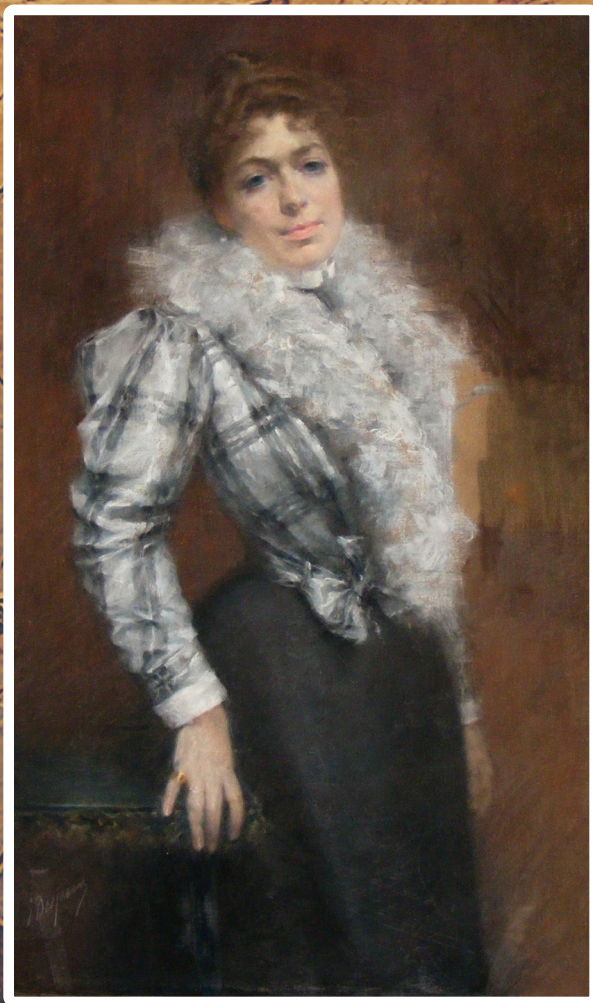
UN MOIS

LES MUSÉES D'AUXERRE VOUS INVITENT À DÉCOUVRIR LEUR ACTUALITÉ AINSI QUE LA RICHESSE ET LA DIVERSITÉ DE LEURS COLLECTIONS, SANS CESSER D'ÊTRE ENRICHIES.

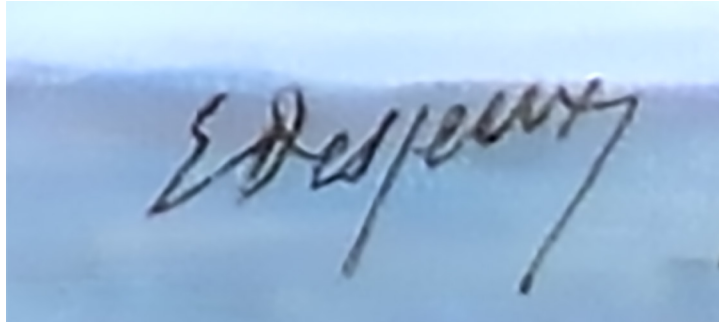
**ÉMILIE
DESJEUX**

JOIGNY LE 9/10/1861

PARIS LE 23/04/1957



SA VIE ET SA CARRIÈRE ARTISTIQUE



LA VIE ET LA CARRIÈRE ARTISTIQUE D'ÉMILIE DESJEUX

Émilie Desjeux était une artiste française née en 1861. Elle a étudié à Paris avec William Bouguereau et Pierre Vignal, et a commencé à exposer ses oeuvres au Salon des artistes français en 1884. Elle a également été membre fondateur de l'Union des Femmes Peintres et Sculpteurs pour soutenir les droits des femmes dans l'art. Cette artiste, au Salon dès 1884 et jusqu'en 1912, a remporté une mention honorable au Salon des artistes français en 1898. Elle a également exposé ses aquarelles à la Galerie Georges Petit en 1907 et obtenu une autre mention honorable à l'Exposition universelle de 1900.

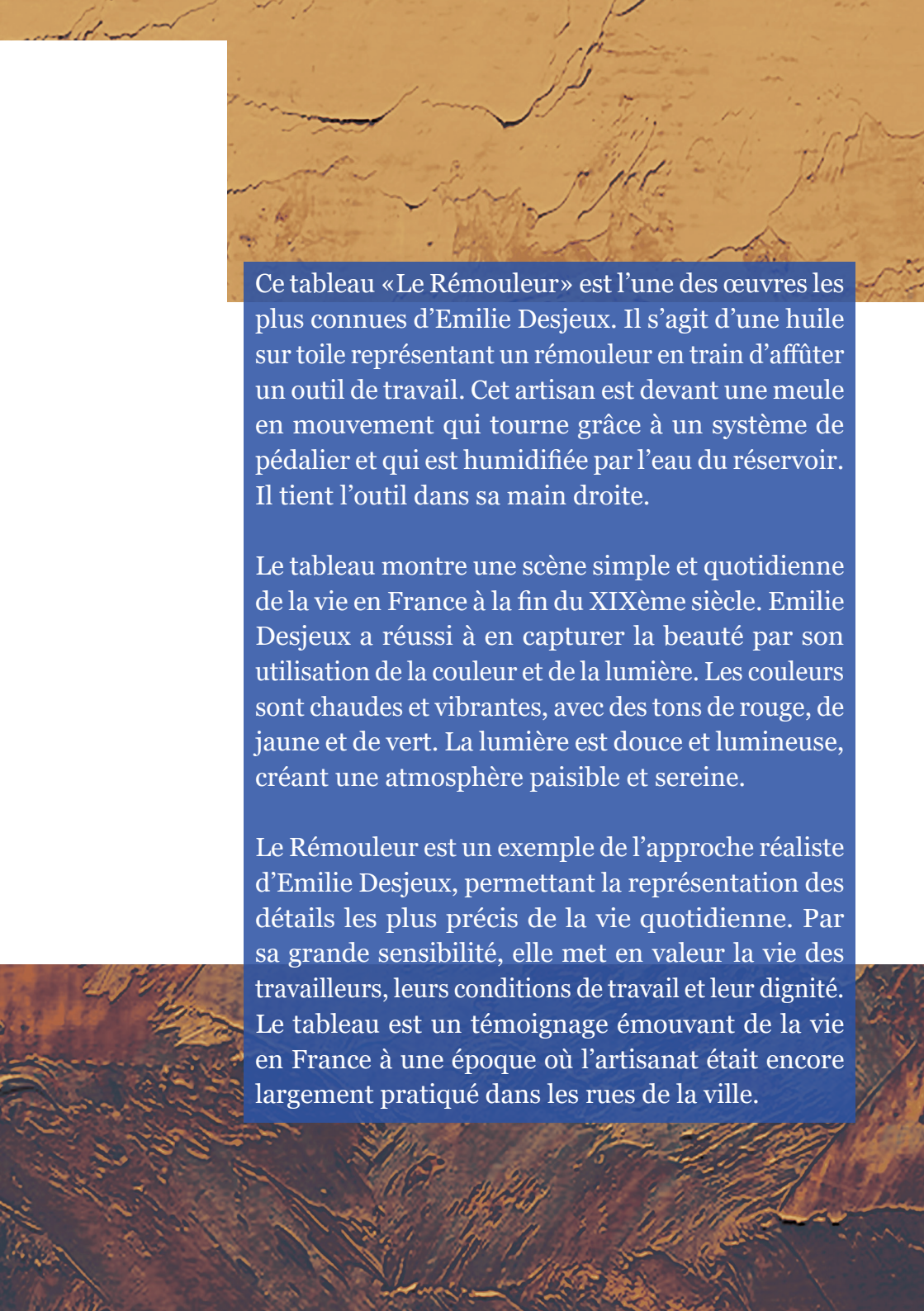




En dehors de sa carrière artistique, elle a été promue officier de l'ordre des Palmes académiques en 1890. Décédée en 1957 à son domicile dans le 18ème arrondissement de Paris, elle est enterrée à Bussy-en-Othe, où elle avait une importante bibliothèque dans sa maison familiale. Deux de ses tableaux, *Le Rémouleur* et *Le Discours d'inauguration du marché couvert à Auxerre*, sont conservés au musée Saint-Germain à Auxerre.

LE RÉMOULEUR



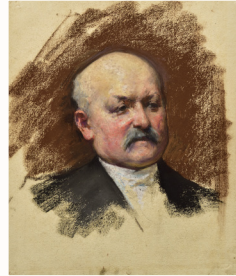
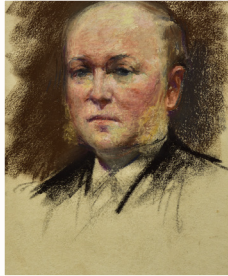
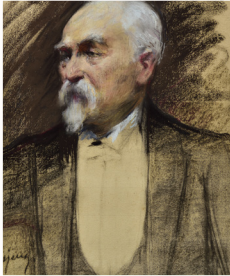


Ce tableau «Le Rémouleur» est l'une des œuvres les plus connues d'Emilie Desjeux. Il s'agit d'une huile sur toile représentant un rémouleur en train d'affûter un outil de travail. Cet artisan est devant une meule en mouvement qui tourne grâce à un système de pédalier et qui est humidifiée par l'eau du réservoir. Il tient l'outil dans sa main droite.

Le tableau montre une scène simple et quotidienne de la vie en France à la fin du XIXème siècle. Emilie Desjeux a réussi à en capturer la beauté par son utilisation de la couleur et de la lumière. Les couleurs sont chaudes et vibrantes, avec des tons de rouge, de jaune et de vert. La lumière est douce et lumineuse, créant une atmosphère paisible et sereine.

Le Rémouleur est un exemple de l'approche réaliste d'Emilie Desjeux, permettant la représentation des détails les plus précis de la vie quotidienne. Par sa grande sensibilité, elle met en valeur la vie des travailleurs, leurs conditions de travail et leur dignité. Le tableau est un témoignage émouvant de la vie en France à une époque où l'artisanat était encore largement pratiqué dans les rues de la ville.

LE DISCOURS DE L'ESQUISSE AU TABLEAU



Le tableau représente Émile Combes, homme politique français et ancien président du Conseil des ministres, en train de célébrer l'inauguration du marché couvert d'Auxerre et d'annoncer la future loi de séparation de l'Église et de l'État en France.

Ici, Émile Combes est représenté debout à gauche de la table, entouré de plusieurs autres personnalités politiques et de membres du clergé. La table est richement décorée avec des fleurs et de la nourriture. Plusieurs autres invités sont assis en train de manger et de boire. Desjeux a utilisé une palette de couleurs sombres et autères pour représenter la scène, insistant ainsi sur le caractère solennel de l'instant.



Ce tableau est un témoignage important de l'histoire française, car il représente un moment clé dans l'histoire politique et religieuse du pays. La séparation de l'Église et de l'État en France était un sujet controversé à l'époque, et le tableau de Desjeux a permis de documenter visuellement cet événement historique et de rendre hommage à Émile Combes pour son rôle dans sa mise en œuvre. Le tableau est maintenant conservé au musée d'Art et d'Histoire d'Auxerre ainsi que les esquisses préparatoires permettant d'analyser le travail de composition et de l'art du portrait de l'artiste.



EMILIE DESJEUX EXPOSE À AUXERRE

En 1908, l'artiste présentait ses œuvres, principalement des portraits et des scènes de la vie quotidienne dans l'Yonne. L'exposition a connu un grand succès et lui a permis d'être reconnue auprès d'un public plus large. Par la suite, elle a continué à exposer dans d'autres villes de France, malgré la perte ou la destruction de certaines de ses œuvres. Le travail de Desjeux est apprécié pour sa représentation sensible de la vie en France à une époque charnière de l'histoire du pays et met en évidence les difficultés rencontrées par les artistes femmes de l'époque.

Musées d'Art et d'Histoire
2 bis place Saint-Germain
89000 Auxerre
Tél. 03 86 18 05 50

Entrée libre et gratuite

Du 1er février au 31 mars et du 1er novembre au 31 décembre, de 10 h à 12 h et de 14 h à 17 h, sauf les mardis.

Du 1er avril au 31 octobre, ouvert tous les jours de 10 h à 13 h et de 14 h à 18 h.

MUSÉE
SAINT-GERMAIN
2 BIS PLACE SAINT-GERMAIN
musees@auxerre.com
03 86 18 05 50

MUSÉE
LEBLANC-DÜVERNOY
9 BIS RUE D'EGLÉNY
musees@auxerre.com
03 86 18 05 50

MUSÉUM
5 BD VAUBAN
museum@auxerre.com
03 86 72 96 40

SALLE
DAVOUT D'ECKMÜHL
PLACE MARECHAL LECLERC
musees@auxerre.com
03 86 18 05 50

ARTOTHÈQUE
2 BIS PLACE SAINT-GERMAIN
artothèque@auxerre.com
03 86 18 05 50

MICROFOLIE
26 PLACE DE L'HÔTEL DE VILLE
microfolie@auxerre.com
03 86 52 32 81

WWW.AUXERRE.FR



Imprimé par nos soins.
Ne pas jeter sur la voie publique.

